

Haute couture

ja Pariisin rooli muodin johdossa



Ritva Koskennurmi-Sivonen

Ennen haute couturea

- oli muotia, mutta ei ammattimaisia muotitaiteilijoita
- tunnettu muodin ammattilainen oli esim. Rose Bertin Ludvig XVI aikana
- marchande des modes – ei muotitaiteilija



Charles Frederick Worth

- 1825–1895
- englantilainen
- aluksi töissä Swan & Edgar -nimisessä kangasliikkeessä Lontoossa



Charles Frederick Worth

- 1847 > Gagelinilla Pariisissa
- 1850 > pääleikkaaja ja oma osasto
- 1851 ja 1855 Worthin pukuja esitettiin myös Lontoossa



Marie Worth

- työtoveri Gagelinilla
- 1851 > C.F.Worthin aviopuoliso
- pojat Gaston ja Jean-Philippe



Marie Worth

- C.F.Worthin ensimmäinen mannekiini.
- Yksi Worthin uusista ideoista oli esittää puvut elävän mannekiinin päällä, mistä tuli haute couturen vakituinen käytäntö.



Worth & Bobergh

- Worth & Bobergh:
7 rue de la Paix, Pariisi
oma liike 1858.
- Otto Bobergh
ruotsalainen liikemies ja
rahoittaja.
- Prinsessa Pauline von
Metternich, ensimmäinen
tärkeä asiakas.



Keisarinna Eugénie

- Keisarinna Eugénie, Napoleon III:n puoliso ja näkyvin asiakas.
- Keisarikunta loppui 1870, ja Worthin tyyli itsenäistyi hovin vaikutuksesta.
- 1872 Worth työllisti 1200 ihmistä.



Worthin suunnittelulle oli ominaista

- taitava ompelutyö
- ylellinen kirjonta



Worthin suunnittelulle oli ominaista

- taidehistorian tuntemus ja menneisyyden aiheiden käyttö puvuissa.
- innovatiivisuus ja tietoinen pyrkimys muuttaa muotia.



Worthin suunnittelulle oli ominaista

- huomattava vaikutelma (näennäisesti) ”yksinkertaisin” keinoin.
- vähäeleiset yksityiskohdat, jotka saivat muut näyttämään ylipukeutuneilta.
- erinomainen leikkaus ja istuvuus.



Worthin suunnittelulle oli ominaista

- vahva tuntuma materiaaliin.
- kiinteät henkilökohtaiset suhteet Ranskan silkkiteollisuuteen.





Muuta Worthin alullepanemaa

- Etiketti jokaisessa vaatteessa, joten luomukset yhdistetään suunnittelijan NIMEEN.
- Ylitti Ranskan rajat ja puki mm. Euroopan hoveja sekä muita varakkaita ulkomaalaisia.
- Markkinoi hajuvettä *Je reviens*.



Haute couture -nimen käyttöoikeus edellyttää

- yritys on Fédération française de la couture, du prêt-à-porter des couturiers et des createurs de mode -organisation jäsen (aiemmin Chambre syndicale de la couture parisienne).
www.modeaparis.com

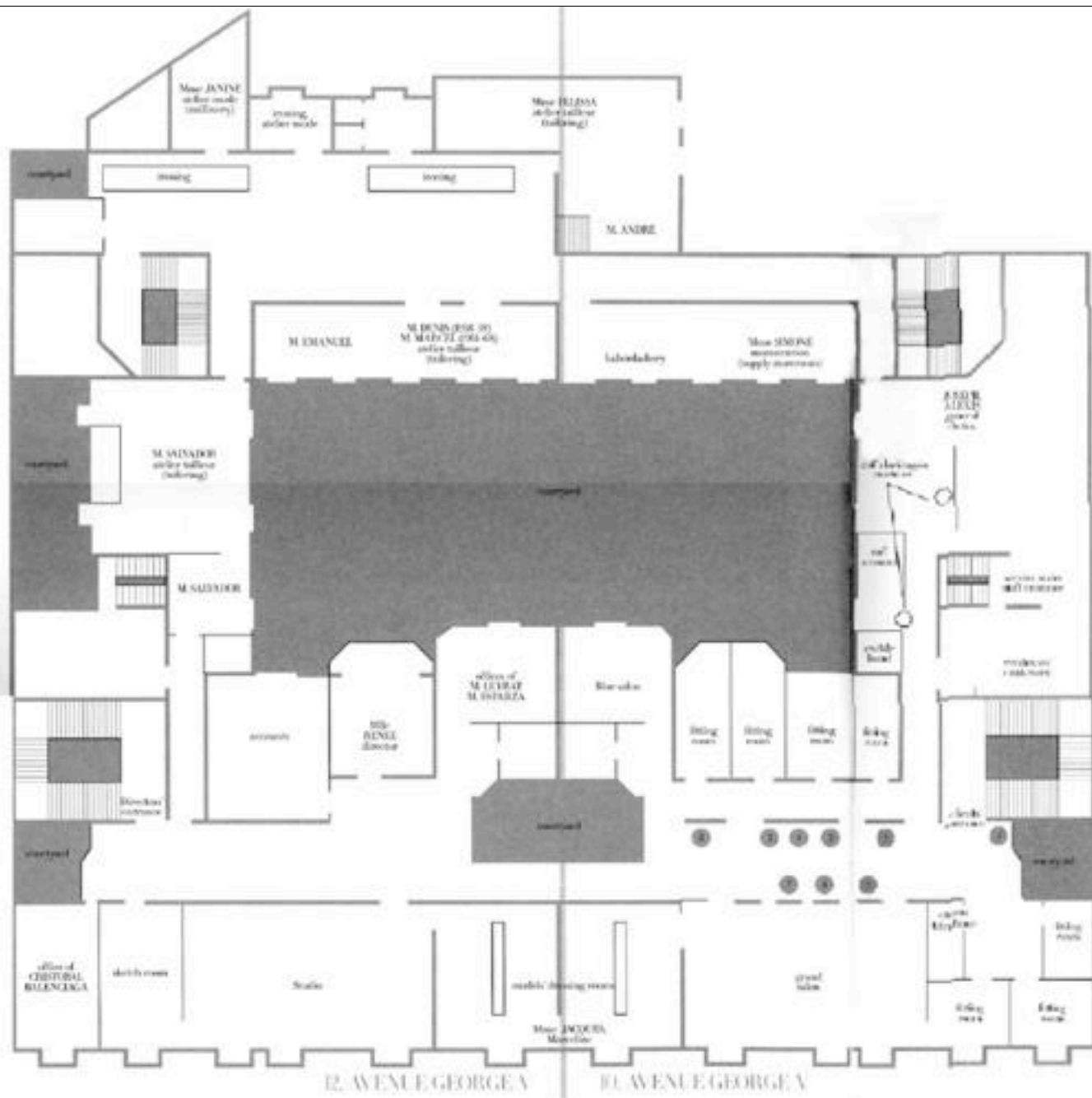


Haute couture -nimen käyttöoikeus edellyttää

- työ on tehtävä Pariisissa.
- liikkeessä on oltava ainakin 20 kokopäivätoimista työntekijää (uusilla yrityksillä 10).







- ① Miss JAVNE
- ② Miss MARGARET
- ③ Miss CLARE
- ④ Miss M. J. JONES
- ⑤ Miss SIMONE
- ⑥ Miss M. J. JONES
- ⑦ Miss JAVICA
- ⑧ Miss JAVICA
- ⑨ Miss JAVICA

- styliste
- modeliste
- première main
- seconde main
- midinette, ourvière
- arpette



- vendeuse
- habilleuse



Haute couture -nimen käyttöoikeus edellyttää

- tammikuussa ja heinäkuussa on esitettävä julkisesti uusi kokoelma, jossa on ainakin 50 asua (uusilla yrityksillä 35).
- kokoelman on esitettävä asiakkaille ao. liikkeesä, erityisesti tähän tarkoitukseen varatussa tilassa, *salon* (ennen elävät mannekiinit, nykyään videosesitys).







55

LECOANET HEMANT
5, rue Lamennais - 75008 PARIS
S.A.R.L. au capital de 1.000.000 de F.
RNET 320 618 370 00022 - ADE 4704



Haute couture -nimen käyttöoikeus edellyttää

- sekä esitettävistä vaatteista että asiakkaalle mitoitetuista vaatteista tehdään toile, jonka mukaan varsinainen kangas leikataan.



Haute couture -nimen käyttöoikeus edellyttää

- että vaatteita sovitetaan ainakin kerran.





Haute couture -nimen käyttöoikeus edellyttää

- käytetään erittäin korkealaatuisia kankaita.
- huipputasoista käsityötä, jota on paljon koneompeluun verrattuna.



Haute couturen osastot

- flou – leninkimpelimo
- tailleur – räätäliosasto



Prêt-à-porter

- Prêt-à-porter
- Prêt-à-porter de luxe
- Prêt-à-porter des couturiers
- Prêt-à-porter des créateur

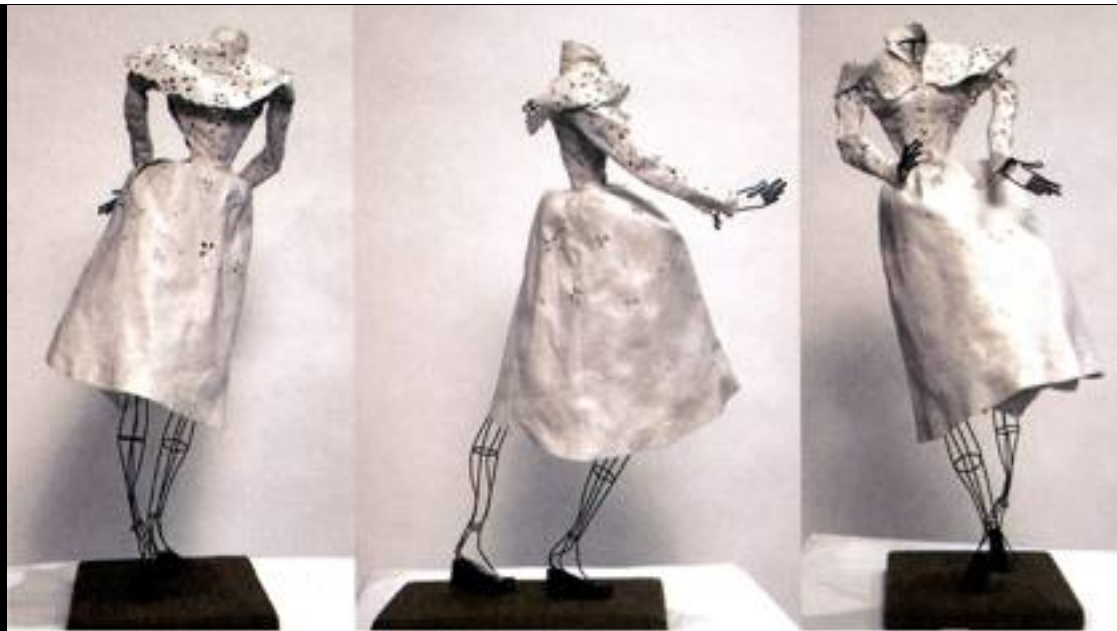


Lisenssituotteet

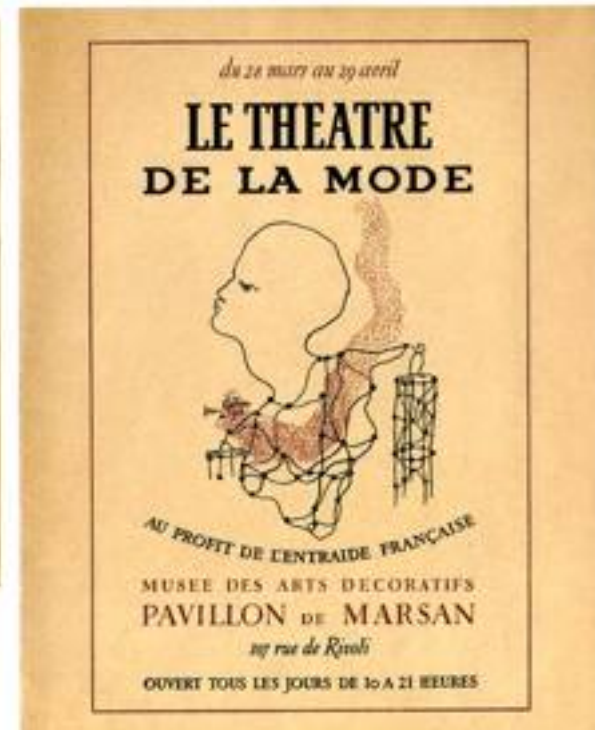
- Ainakin 1950-luvulta asti.
1995 tilastojen mukaan:
Haute couture 6 %
Prêt-à-porter (fem) 35 %
Prêt-à-porter (mas) 15 %
Asusteet ja lisenssituotteet
44 %

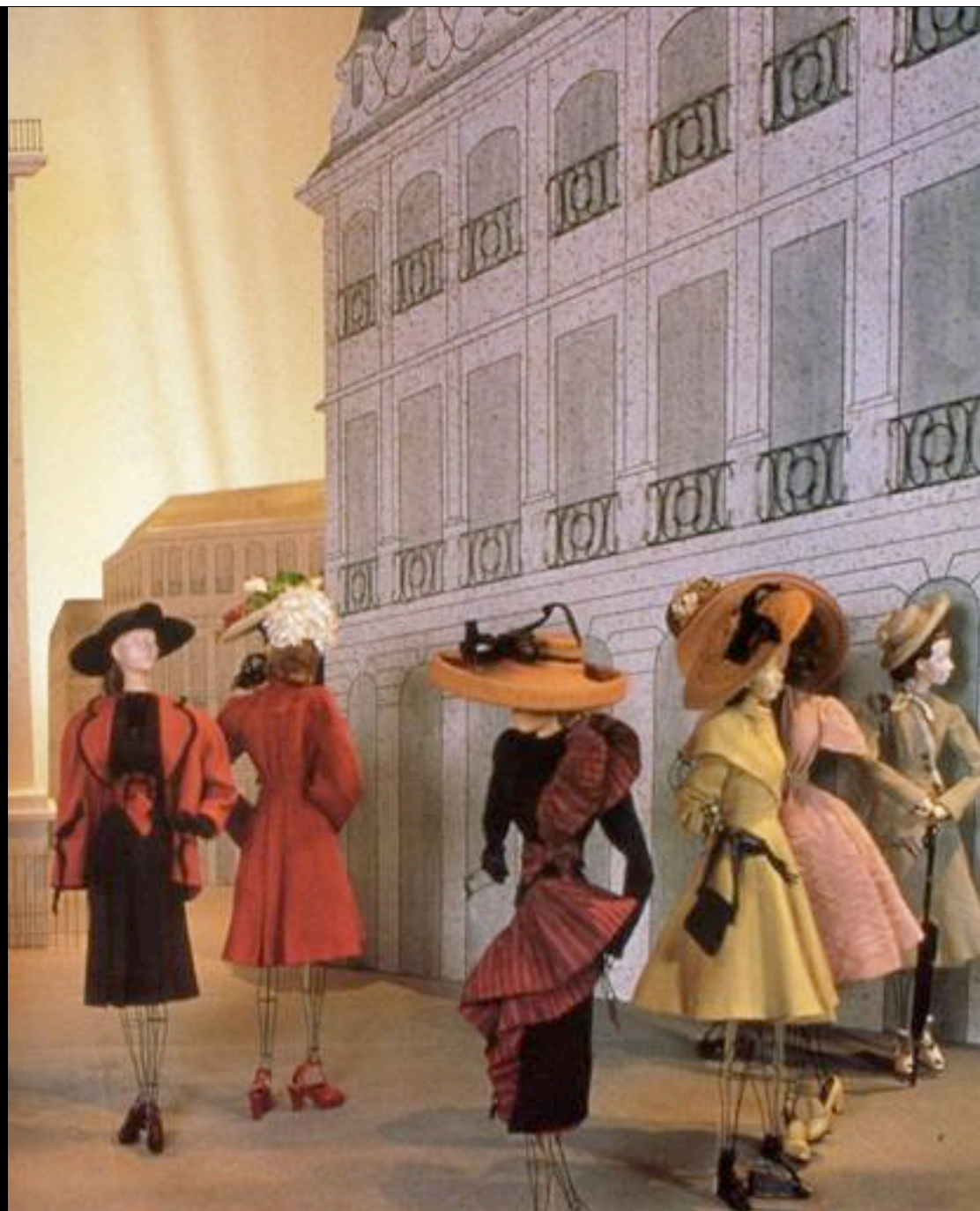






ABOVE: CHRISTIAN BÉRBARD, DOWNS FOR EXHIBITION,
CATALOGUE 11, LE THEATRE DE LA MODE.





Liste des créateurs reconnus par la Chambre syndicale de la Haute Couture¹

Cristobal BALENCIAGA (1895-1972)
Ouverture de la maison : 1937.

Pierre BALMAIN (1914-1982)
Ouverture de la maison : 1945.

Marie-Louise BRUYÈRE
Ouverture de la maison : 1929.

CALLOT Sœurs
Ouverture de la maison : 1895
Fermeture : 1937.

Pierre CARDIN (né en 1922)
Ouverture de la maison : 1957.

Mad CARPENTIER
Ouverture de la maison : 1939
Fermeture : 1957.

CARVEN
(Madame Carmen Mallet)
Ouverture de la maison : 1944.

Gabrielle CHANEL (1883-1971)
Ouverture de la maison : 1914
Actuel créateur : Karl LAGERFELD.

Marcelle CHAUMONT (née en 1871)
Ouverture de la maison : 1940
Fermeture : 1951.

André COURRÈGES (né en 1923)
Ouverture de la maison : 1961.

Charles CREED (1909-1966)
Rejoint la maison en 1930.

Jean DESSES (1904-1970)
Ouverture de la maison : 1937
Fermeture : 1965.

Christian DIOR (1905-1957)
Ouverture de la maison : 1947
Créateur actuel : Marc BOHAN.

Jacques DOUCET (1853-1929)
Ouverture de la maison : 1870
Rejoint Douillet en 1928.

Agnès DRECOLL
Ouverture : 1905
Fermeture : 1929.

Jacques FATH (1912-1954)
Ouverture de la maison : 1937
Fermeture : 1957.

Louis FÉRAUD (né en 1920)
Ouverture de la maison : 1960.

Hubert de GIVENCHY (né en 1927)
Ouverture de la maison : 1952.

Alix GRÈS (née en 1900)
Ouverture de la maison Alix en 1934,
qui devient Grès par la suite.

Jacques GRIFFE (né en 1917)
Ouverture de la maison : 1943
Fermeture : 1974.

Nicole GROULT (1893-1967)
Ouverture de la maison : 1920
Fermeture : 1960.

Hanae MORI (née en 1926)
Ouverture de la maison à Paris : 1977.

Jacques HEIM (1899-1967)
Ouverture de la maison : 1923.

JENNY (Jenny Sacerdote)
Ouverture de la maison en 1911
Fermeture : 1938.

Christian LACROIX (né en 1951)
Ouverture de la maison : 1987.

1. La Chambre syndicale de la Haute Couture a été fondée en 1868.
Pour avoir droit à l'appellation Haute Couture, les principaux critères sont :
- Employer au minimum vingt personnes à la production dans les propres ateliers de l'entreprise.
 - Présenter à Paris chaque saison à la presse (Printemps/Été et Automne/Hiver) une collection d'au moins soixante-quinze modèles.
 - Présenter cette collection sur un minimum de trois mannequins vivants.
 - Présenter ladite collection à l'intérieur de la Maison dans des lieux spécialement aménagés à cet effet.

Les entreprises doivent présenter chaque année un dossier à la Chambre syndicale qui le transmet tous les ans à une commission siégeant au ministère de l'Industrie pour déterminer la liste des entreprises qui bénéficieront de ce classement, en fonction de la réglementation ci-dessus.

C'est le classement *Couture Création* qui donne droit à l'appellation *Haute Couture*.

Pour l'année 1989, vingt-deux maisons sont classées *Couture Création* et ont droit à l'appellation *Haute Couture* : Carven - Chanel - Christian Dior - Christian Lacroix - Emmanuel Ungaro - Givenchy - Grès - Guy Laroche - Hanae Mori - Jean-Louis Scherrer - Lanvin - Lecanoet-Hemant - Louis Féraud - Nina Ricci - Paco Rabanne - Per Spook - Philippe Venet - Pierre Balmain - Pierre Cardin - Ted Lapidus - Torrente - Yves Saint-Laurent.

Jeanne LANVIN (1867-1946)
Ouverture de la maison : 1890
Actuel créateur : Jules François CRAHAY.

Guy LAROCHE (1923-1989)
Ouverture de la maison : 1957.

Didier LECONAET-HEMANT (né en 1955)
Ouverture de la maison : 1980.

Lucien LELONG (1889-1958)
Ouverture de la maison : 1919.

MAINBOCHER (1891-1976)
Ouverture : 1930
Fermeture : 1939 (New York : 1971).

Lucile MANGUIN
Ouverture de la maison : 1928
Fermeture : 1960.

Charles MONTAIGNE

Edward MOLYNEUX (1891-1974)
Ouverture de la maison : 1919
Fermeture : 1950.

Nina RICCI (1883-1970)
Ouverture de la maison : 1932.

PAQUIN, Mme (1869-1936)
Ouverture de la maison : 1891
Fermeture : 1956.

Jean PATOU (1887-1936)
Ouverture de la maison : 1919
Fermeture : 1986.

PER SPOOK (né en 1939)
Ouverture de la maison : 1978.

Robert FIGUET (1901-1953)
Ouverture de la maison : 1933
Fermeture : 1951.

Paul POIRET (1880-1944)
Ouverture de la maison : 1904
Fermeture : 1924.

Paco RABANNE (né en 1935)
Ouverture de la maison : 1966.

Madeleine de RAUCH
Ouverture de la maison : 1928
Fermeture : 1973.

Marcel ROCHAS (1902-1955)
Ouverture de la maison : 1925.

Maggy ROUFF (1897-1971)
(Madame Besançon de Wagner)
Ouverture de la maison : 1929
Fermeture : 1948.

Yves SAINT LAURENT (né en 1936)
Ouverture de la maison en 1962.

Jean-Louis SCHERRER (né en 1936)
Ouverture de la maison : 1962.

Elsa SCHIAPARELLI (1890-1973)
Ouverture de la maison : 1929
Fermeture en 1954.

TED LAPIDUS (né en 1929)
Ouverture de la maison : 1949.

TORRENTE (né en 1946)
Ouverture de la maison : 1969.

Emmanuel UNGARO (né en 1933)
Ouverture : 1965.

VALENTINO (né en 1932)
Ouverture de la maison à Rome : 1959.

Philippe VENET (né en 1929)
Ouverture de la maison : 1962.

Madeleine VIONNET (1876-1975)
Ouverture de la maison : 1912
Fermeture : 1939.

Charles-Frederick WORTH (1826-1895)
Ouverture de la maison : 1858
Fermeture : 1954.

Modistes

Agnès
Blanche et Simone
Caroline Reboux
Chanel
Claude Saint-Cyr
Georgette
Gilbert Orcel
Jean Barthet
Jeanne Blanchot
Legroux sœurs
Lemonnier

Mado
Marie Mercier
Marthe Groult
Maud et Nano
Paulette
Philippe Model
Rose Descat
Rose Valots
Schiaparelli
Suzy
Talbot

Lähde:
Chapsal, M. 1989. La chair de la robe. Paris: Fayard.

Nykyinen organisaatio Fédération française de la couture,
du prêt-à-porter des couturiers et des createurs de mode
ei luettele erikseen haute couturea.

Vuonna 2009 haute couture -osasto oli seuraavilla yrityksillä:

Adeline Andre, Anne Valérie Hash, Chanel,
Christian Dior, Christian Lacroix, Dominique Sirop,
Franck Sorbier, Givenchy, Jean Paul Gaultier,
Maurizio Galante ja Stéphane Rolland,

joista Christian Lacroix on tehnyt konkurssin 2010.

<http://www.modeaparis.com>